

臺銀證券瀏覽器安裝憑證標準操作程序，新版 HTML5 電子交易系統支援瀏覽器 Internet Explorer 10 以上、Firefox 與 Chrome 瀏覽器。

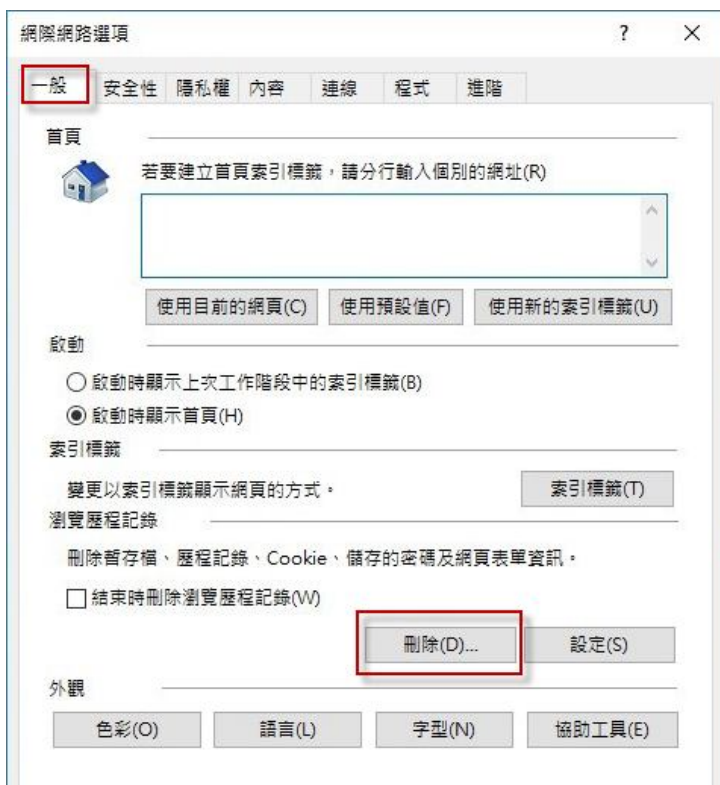
## 章節 1

1.1. 開啟瀏覽器並執行清除瀏覽器暫存檔案動作(以微軟 IE 11 為例)。

請點選「工具」-「網際網路選項」。



1.2. 請點選「一般」頁籤，然後點選下方「刪除」按鈕。



1.3. 請勾選「網際網路暫存檔與網站檔案」及「Cookie 與網站資料」2 選項，其餘選項請取消勾選，之後點選下方「刪除」按鈕，清除完後請重啟瀏覽器，繼續章節 2 的憑證安裝動作。

刪除瀏覽歷程記錄

保留我的最愛網站資料(R)  
保留 Cookie 和 Temporary Internet files，如此可讓您最愛的網站保留既有喜好設定並顯示得更快。

網際網路暫存檔與網站檔案(I)  
為了更快速檢視而儲存的網頁、影像及媒體複本。

Cookie 與網站資料(O)  
網站儲存在您電腦中的檔案或資料庫，以儲存喜好設定或改進網站效能。

歷程記錄(H)  
您造訪過的網站清單。

下載歷程記錄(W)  
已下載之檔案的清單。

表單資料(F)  
您曾在表單中輸入的已儲存資訊。

密碼(P)  
當您登入到先前已造訪過的網站時，將自動填入已儲存的密碼。

追蹤保護、ActiveX 篩選與 Do Not Track 資料(K)  
包含篩選時要排除之網站、「追蹤保護」用來偵測可能自動分享有關您的瀏覽動作詳細資料之網站，以及 Do Not Track 要求之例外的清單。

[關於刪除瀏覽歷程記錄](#)

## 章節 2

2.1.若登入後系統提示「無憑證」，表示您使用的瀏覽器尚未安裝憑證，無法進行委託交易，請依下列步驟操作。



2.2.請點選「憑證 E 總管」並執行。



2.3.請輸入您的證券帳號或身分證字號，以及網路登入密碼後點選「登入」。

臺銀證券憑證 e 總管

○ 帳號 ○ 身分證號 登入

Version:1.0

身分證字號: C220

密碼: ●●●●●●●●  顯示密碼

登入

憑證申請

憑證展期

憑證資訊查詢

憑證匯入

憑證備份

憑證密碼變更

憑證廢止

瀏覽器憑證安裝

瀏覽器憑證移除

主機端憑證資訊

您電腦上的憑證資訊

2.4. 點選「憑證資訊查詢」功能。

臺銀證券憑證 e 總管 Version:1.0

帳號  身分證號 登入

身分證字號:

密碼:   顯示密碼 登出

臺銀證券  
Bank Taiwan Securities

憑證申請

憑證展期

**憑證資訊查詢**

憑證匯入

憑證備份

憑證密碼變更

憑證廢止

瀏覽器憑證安裝

瀏覽器憑證移除

主機端憑證資訊

身分證號	C220
CN	C220
憑證序號	68237
憑證效期(起)	2016/10/14 08:42:23
憑證效期(迄)	2017/10/27 23:59:59
憑證狀態	有效憑證(0)
憑證安裝	已完成安裝

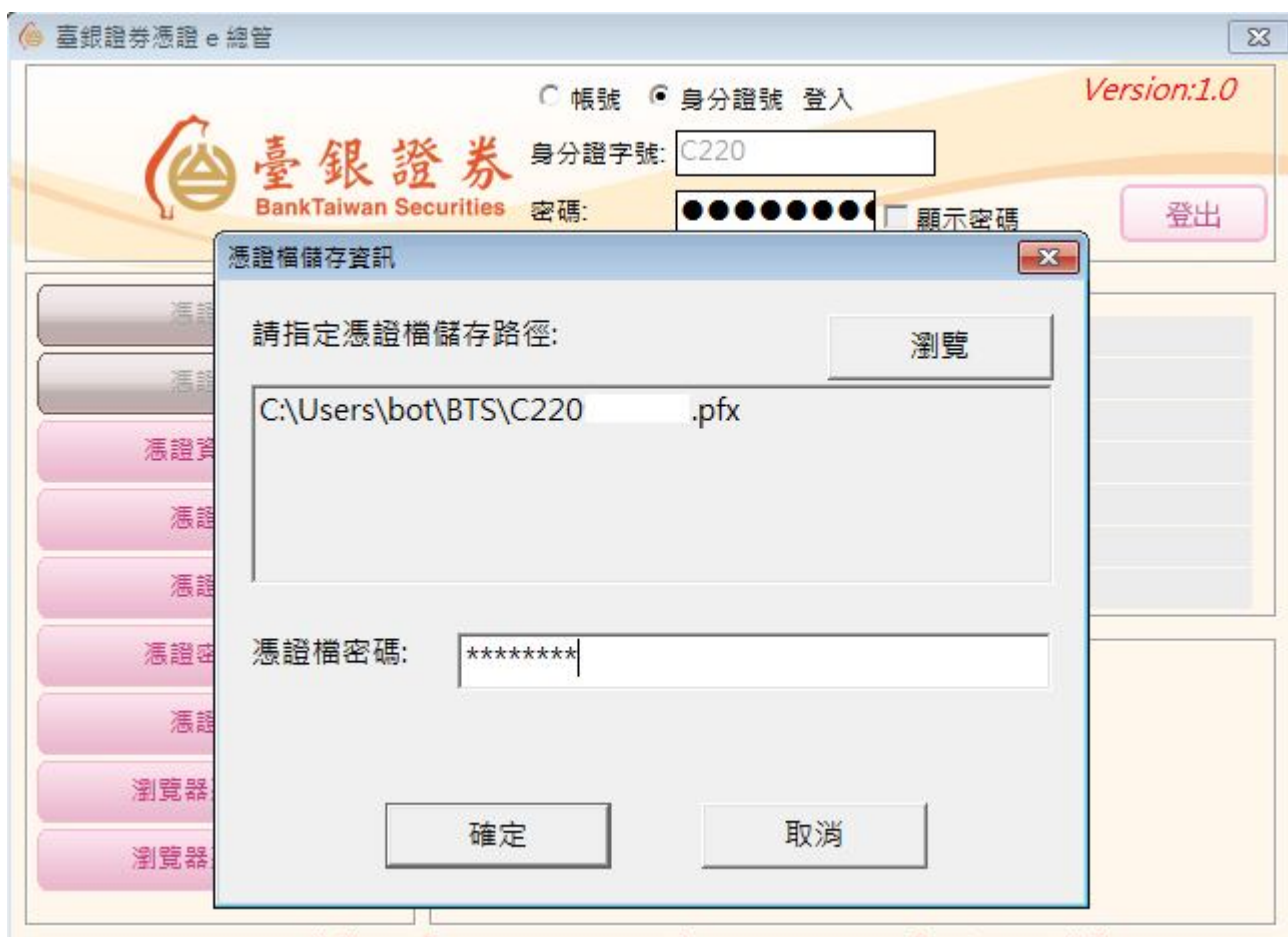
您電腦上的憑證資訊

憑證檔儲存位置 (憑證備份出現「IE憑證儲存區中無符合的憑證」，請透過「瀏覽」手動備份憑證檔。)

C:\Users\bot\BTS\C220 .pfx 瀏覽



## 2.5. 請輸入憑證檔（下單）密碼。



2.6.若您已成功申請過憑證，「主機端憑證資訊」會有序號及效期等資訊。

請檢查「主機端憑證資訊」與「您電腦上的憑證資訊」的憑證序號與效期迄日是否相同。

臺銀證券憑證 e 總管 Version:1.0

帳號  身分證號 登入

身分證字號:

密碼:   顯示密碼 登出

憑證申請

憑證展期

憑證資訊查詢

憑證匯入

憑證備份

憑證密碼變更

憑證廢止

瀏覽器憑證安裝

瀏覽器憑證移除

主機端憑證資訊	
身分證號	C220
CN	C220
憑證序號	68237
憑證效期(起)	2016/10/14 08:42:23
憑證效期(迄)	2017/10/27 23:59:59
憑證狀態	有效憑證(0)
憑證安裝	已完成安裝

您電腦上的憑證資訊	
身分證號	C220
CN	C220
憑證序號	68237
憑證效期(起)	2016/10/14 08:42:23
憑證效期(迄)	2017/10/27 23:59:59

憑證檔儲存位置 (憑證備份出現「IE憑證儲存區中無符合的憑證」，請透過「瀏覽」手動備份憑證檔。)

C:\Users\bot\BTS\C220 .pfx 瀏覽

2.7.「主機端憑證資訊」與「您電腦上的憑證資訊」相同，請點選「瀏覽器憑證安裝」。

臺銀證券憑證 e 總管 Version:1.0

帳號  身分證號 登入

身分證字號: C220

密碼:   顯示密碼 登出

---

**憑證申請**  
**憑證展期**  
**憑證資訊查詢**  
**憑證匯入**  
**憑證備份**  
**憑證密碼變更**  
**憑證廢止**  
**瀏覽器憑證安裝**  
**瀏覽器憑證移除**

**主機端憑證資訊**

身分證號	C220
CN	C220
憑證序號	68237
憑證效期(起)	2016/10/14 08:42:23
憑證效期(迄)	2017/10/27 23:59:59
憑證狀態	有效憑證(0)
憑證安裝	已完成安裝

**您電腦上的憑證資訊**

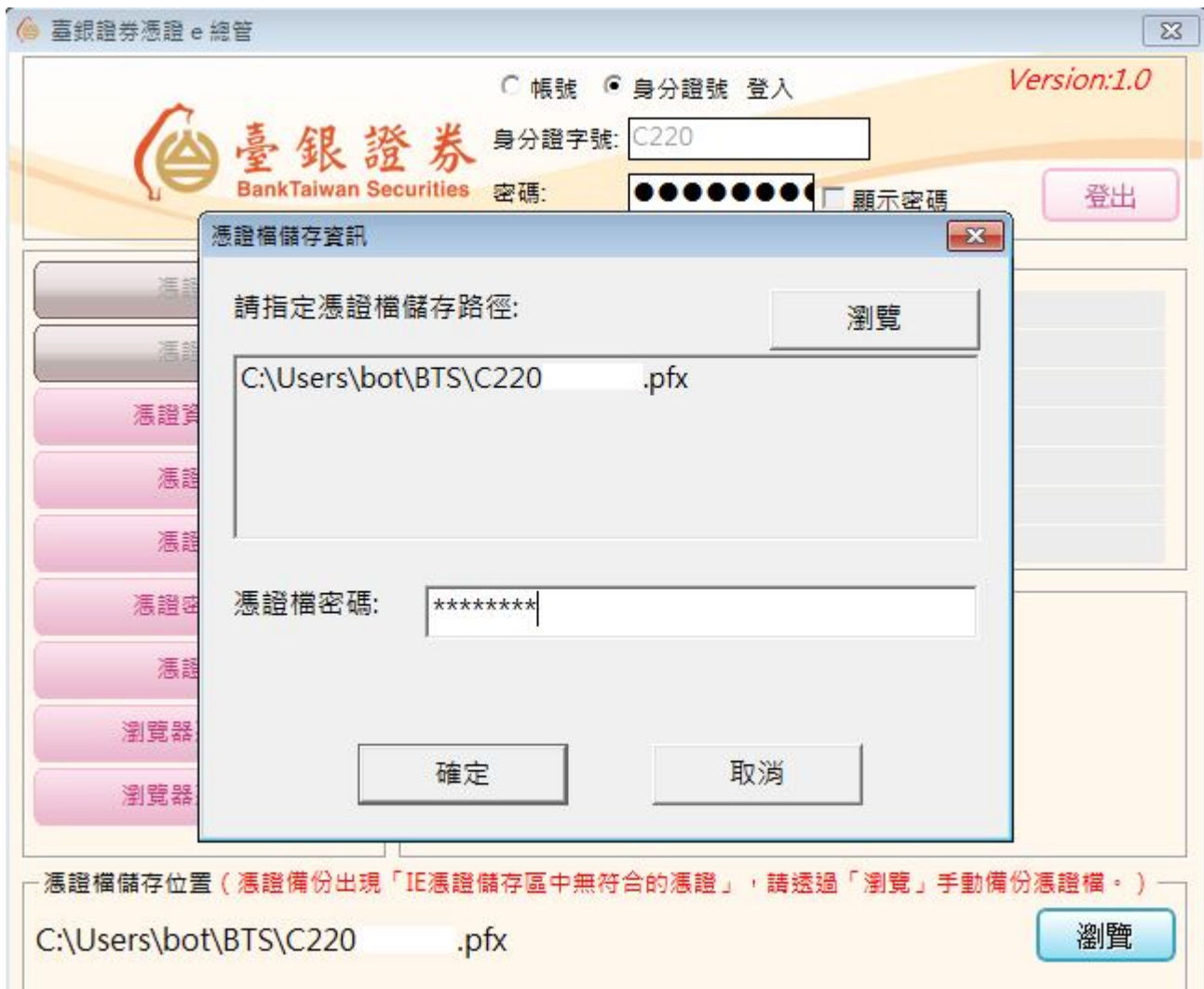
身分證號	C220
CN	C220
憑證序號	68237
憑證效期(起)	2016/10/14 08:42:23
憑證效期(迄)	2017/10/27 23:59:59

憑證檔儲存位置 (憑證備份出現「IE憑證儲存區中無符合的憑證」，請透過「瀏覽」手動備份憑證檔。)

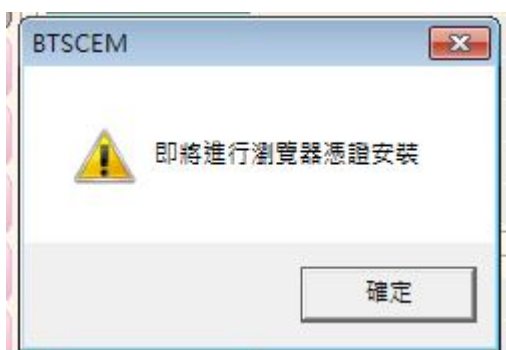
C:\Users\bot\BTS\C220 .pfx 瀏覽



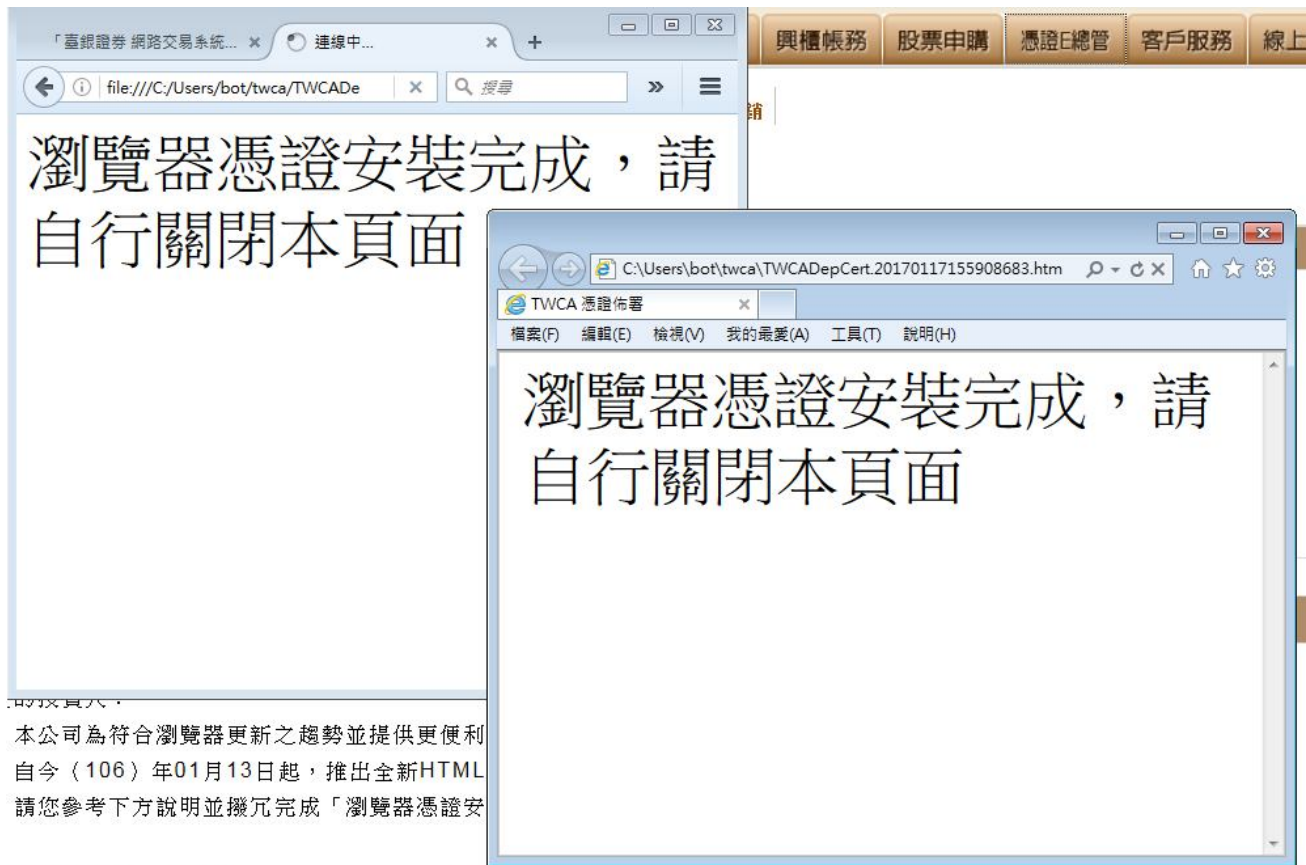
2.8. 請再次輸入憑證檔（下單）密碼。



2.9. 提示訊息「即將進行瀏覽器憑證安裝」，請按「確定」。



2.10.系統將會自動把下單憑證安裝於您電腦的 Internet Explorer、Firefox、Chrome 瀏覽器中，請重新登入後即可交易。



2.11.若 IE 瀏覽器一直停留在「憑證部署中,請稍後」畫面，請按鍵盤上方「F5」鍵後點選網頁下方「允許被封鎖的內容...」並確認網頁文字變為...憑證安裝完成...。



### 章節 3

3.1.若以上操作有疑問時，請與本公司業務單位連絡。

1040 總公司經紀部 02-23882188

1041 鳳山分公司 07-7452126

1042 臺南分公司 06-2202507

1043 民權分公司 02-25529458

1045 新竹分公司 03-5266799

104A 臺中分公司 04-22238370

104C 高雄分公司 07-2711434

104D 金山分公司 02-23418678

客戶服務專線(07)799-9660(代表線)分機 102~107